

## Der sino MX-PRO

---

**Mehrfach mit der besten Note ausgezeichnet.**

In den Vergleichstests der Fachpresse hat die Handelsplattform sino MX-PRO 2008, 2009, 2010, 2011 und 2012 jeweils die beste Bewertung erhalten – teilweise mit Abstand.

Die Version 3.6 wurde gemeinsam mit Heavy Tradern weiterentwickelt und setzt Maßstäbe in puncto Schnelligkeit, Stabilität und Flexibilität beim Handel mit Aktien, Futures, Optionsscheinen und Devisen.



sino

High End Brokerage

Mit dem sino MX-PRO handeln Sie weltweit an mehr als 40 Börsen und mit rund 10 außerbörslichen Partnern.

# Profitieren Sie von einem optimalen Package für Heavy Trader



Die sino AG bietet Heavy Tradern mit dem sino MX-PRO ein optimales Package: Ein leistungsfähiges Trading-Tool mit Click-Trading und Multi-Exchange-Access, fairen und attraktiven Konditionen, kompetentem Support und umfassenden Sicherheitsfeatures. Der Handel auf XETRA, an regionalen deutschen und internationalen Börsen, an der EUREX (Futures), an NASDAQ, NYSE, CME/CBOT (US-Futures), Chi-X, FOREX und mit außerbörslichen Partnern in einem integrierten Frontend gehört ebenso dazu wie vor- und nachbörslicher Handel in Deutschland, USA und Kanada sowie Intraday- und Overnight-Short-Sales für praktisch alle liquiden Aktien – auf Wunsch auch Telefon-Brokerage.

## Komfort und Leistung

Der sino MX-PRO ist einfach und bequem auf handelsüblicher Hardware zu installieren: mit einem Java™-Webstart über die sino Homepage (www.sino.de). Das Multi-Desktop-Feature ermöglicht die Darstellung sämtlicher Funktionalitäten auf einer quasi unbegrenzten Zahl

von Monitoren: bei hoher Stabilität und ohne Einschränkung der Performance. Für US-Börsen, Time & Sales usw. können beliebig viele Worksheets angelegt werden. Hintergrundfarben lassen sich wie Schriftgrößen und -farben individuell konfigurieren.

Individuelle Quote-Sheets für XETRA (Markttiefe), NASDAQ (Level-2-Quotes), NYSE, Parkettkurse, Futures & Indizes. News und P&L-Anzeige integriert

Orderzeile in jedem Fenster möglich

Orderbook: Aktive, gelöschte oder ausgeführte Orders mit Ausführungshistorie. Filter für Börsenplätze oder z.B. Volumen

Realtime Charting

The screenshot displays the sino MX-PRO trading interface with several key components:

- Quote Sheet:** A table showing market data for various instruments like DAX, EUREX, and NYSE.
- Order Book:** A window showing active orders, their status, and execution history.
- Trades:** A window displaying executed trades and their details.
- Realtime Charting:** A window showing price and volume charts for selected instruments.
- Order Entry:** A window for manually entering orders with fields for symbol, size, and price.
- Positions:** A window showing the user's current positions and P&L.

Orderzeile: Eingabe manuell sowie durch Klick auf Bid oder Ask, inkl. Iceberg- und Stop-Orders. Mehr Features siehe Seite 7

Time & Sales mit »Volume Weighted Average Price«

NASDAQ (Level-2-Quotes) oder XETRA (Markttiefe)

Positions: Auflistung der Positionen mit P&L-Berechnung

News Head	P&L	Net Size	Symbol	Last	Last Size	Flags	BSize Cum	Bid Size	Ask	Ask Size	ASize Cum	Pre	High
EUREXGR			DAX.XTR	6971,1300	0	A	217	24 6979,5000	6985,0000	8	179	7071,32	7071,09
			FBBLM2.EUX	137,8900	2		78	77 137,8900	137,1000	314	314	136,41	137,26
			AL.V.XTR	90,8100	1		1,083	1,083 90,8100	90,8400	307	307	92,72	92,88
			BMV.XTR	67,3700	16		237	237 67,3600	67,3700	741	741	68,81	69,20
			ArcelemIT	1833,96	-200,000		1,810	1,810 1833,96	1,810	39,966	39,966	1,943	1,95
			KORREKTU				1,387	1,387 44,8400	44,8500	1,231	1,231	45,22	45,40
			EUREXGR				49,501	49,501 63,9000	63,9200	45,501	45,501	64,85	64,84
			City Of Mila	-4011,075	-10,000		1,737	1,737 37,7900	37,7900	698	698	38,70	38,55
			WSU.LFCA				785	785 98,6100	98,6400	399	399	91,23	91,28
			Fedex mit s				8,853	8,853 14,2200	14,2250	1,800	1,800	14,36	14,40
			DGAP-DO				24,816	24,816 9,4910	9,4950	5,636	5,636	9,079	9,10
			FME.XTR	51,8500	19		1,906	1,906 51,8400	51,8600	337	337	52,47	52,49
			HEN3.XTR	52,4600	66		134	134 52,4600	52,4700	172	172	52,66	52,86
			IFX.XTR	7,3500	1,500		6,328	6,328 7,3460	7,3480	560	560	7,375	7,451
			EUREXGR				320	320 121,5500	121,6500	110	110	123,10	123,90

Quote-Sheet

## Quote-Sheet

- Individuelle Watchlists mit Push-Kursen
- XETRA (Markttiefe), Parkettbörsen, EUREX, NASDAQ (Level 2), FOREX und Emittenten für Direkthandel
- Beliebige Quote-Sheets mit integrierter Ordereingabe
- Anzeige eigener Orders (Level 2)

Order ID	Symbol	Exchange	Created	State	T	Size	Limit
52955959	CBK	XTR	16:19:31	ACTIVE	B	200000	1,925
52955946	DBK	XTR	16:19:15	ACTIVE	B	10000	38,45
52954839	CBK	XTR	09:53:19	FILLED	B	100000	1,91
52954705	CBK	XTR	09:50:13	CANCELED	B	100000	1,91
52953961	DBK	XTR	09:37:43	FILLED	S	-20000	37,79
52953874	CBK	XTR	09:36:49	FILLED	S	-400000	1,895
52953813	CBK	XTR	09:36:36	FILLED	B	100000	1,925
52953806	DBK	XTR	09:35:21	FILLED	B	10000 (1000)	38,05

Orderbook

## Orderbook

Die Ordermaske des sino MX-PRO bietet umfassenden Komfort für effizientes Handeln an mehreren Börsen gleichzeitig:

- Orders sekundenschnell und einfach einstellen, ändern oder löschen
- Frei konfigurierbare Ordereingabezeilen
- Click-Trading und viele andere professionelle Funktionalitäten
- Trades und Orders nach verschiedenen Kriterien sortieren
- Order History (Eingabezeit, Änderungen, Fills etc.)

## Positions

- Übersichtliche Darstellung aller Positionen
- Realtime Profit-Loss-Bewertung

## Portfolio

- Überblick über komplette Depotbestände
- Realtime Profit-Loss-Bewertung

Action	Contract	Size	Market	Account
Buy	XIOK	10,000	DBK	KTO1337

Quote-Request

## Limitorders im Direkthandel

- Handeln fast wie an der Börse, nur ohne Courtage
- Mit allen angeschlossenen Emittenten
  - Limitierte Kauf- und Verkauforders im Direkthandel: Automatische Transaktion, sobald Quotes der Emittenten und Limits der Kunden matchen
  - Manueller Handel per Quote-Request
  - Sehr günstige Gebühren: 8,00 € für eine 5.000-€-Order

## Über 40 Börsen, rund 10 Direkthandelspartner

Weltweit stehen Ihnen 43 Handelsplätze offen. Dazu kommen 9 Partner für den außerbörslichen Handel. An weiteren internationalen Börsen können Sie zusätzlich telefonisch handeln, z.B. auch Mumbai (BSE) oder Bangkok (SET).

## EUREX-Handel

- Komfortables Click-Trading
- Schnellste Routingzeiten durch beste Anbindung über eine Co-Location der Deutschen Börse in Frankfurt
- Attraktive Konditionen: 1,00 € pro Halfturn ab dem 400. Roundturn (www.sino.de/provisionen)

## FONDS und Anleihen

- Nahezu alle in Deutschland handelbaren Fonds ohne Ausgabeaufschlag sowie börslicher und außerbörslicher Anleihenhandel

## FOREX-Handel

- Alle gängigen Währungspaare
- Streaming Quotes
- Limitorders

## News

- Integrierte Realtime News über DPA und Dow Jones Newswire
- Aktuellste Unternehmensnachrichten automatisch im Quote-Sheet angezeigt
- Umfangreiche Alarmfunktionen, z.B. bei Ad-hoc-Meldungen

## Alerts und Events

Der sino MX-PRO informiert über individuell definierbare Markt Ereignisse. Zu überwachende Instrumente, Kurse, Volumina usw. sowie die Art des Alerts sind frei konfigurierbar.

Instrument	Size	Lender	Custodian	Comment
DE000557508	1,000	BORROW	Clearstream (DE)	

Automatisierte Wertpapierleihe

## Automatisierte Wertpapierleihe

Mit der automatisierten Wertpapierleihe können unsere Kunden Wertpapiere über den sino MX-PRO direkt »online« leihen, um ihre Leerverkäufe bequemer entsprechend den gesetzlichen Vorgaben zu gestalten.

## API

- Der sino MX-PRO bietet ein Application Programming-Interface:
- Push-Informationen über Orderstatus
  - Orders mit eigener Software einstellen, ändern, löschen
  - Anschluss an individuelle Scripte und Handelssysteme
  - Zugriff auf Suchfunktion für Kontrakte
  - In verschiedenen Programmiersprachen ansprechbar (Visual Basic, Java™, C++)
  - Zusätzliche DDE- und Excel-RTD™\*-Schnittstelle

## Sicherheit

- Alle individuellen Daten werden verschlüsselt übertragen (SSL/TLS, 128-Bit-Verschlüsselung)
- Der Programm-Code des sino MX-PRO ist kryptografisch signiert und wird vom Java™ Webstart vor der Ausführung überprüft (gegenseitige Authentifizierung)

\* Real Time Data (ab Excel 2003)

## Futures handeln mit mehr Übersicht in dynamischen Momenten:

The GRID ist ein zusätzliches Modul der Handelsplattform sino MX-PRO und direkt in die Software integriert. Mit seiner innovativen Charakterisierung von Marktsituationen durch unterschiedliche Farbintensitäten schafft The GRID deutlich mehr Übersicht in dynamischen Momenten. Gehandelt wird direkt aus dem Chart: Orders und Limitorders lassen sich einfach per Mausklick einstellen, ändern, löschen. The GRID definiert damit einen neuen Standard für den sekundenschnellen Handel mit EUREX-Futures, der immer mehr Heavy Trader begeistert: zum Beispiel DAX-, BUND-, Eurostoxx-Futures oder andere hochliquide Instrumente.

### The GRID für Futures – Demo-Login

The GRID eröffnet Futurshändlern auch neue strategische Möglichkeiten: Die Markthistorie wird durch die grafische Darstellung intuitiver zugänglich und erleichtert sekunden-schnelle Handelsentscheidungen.

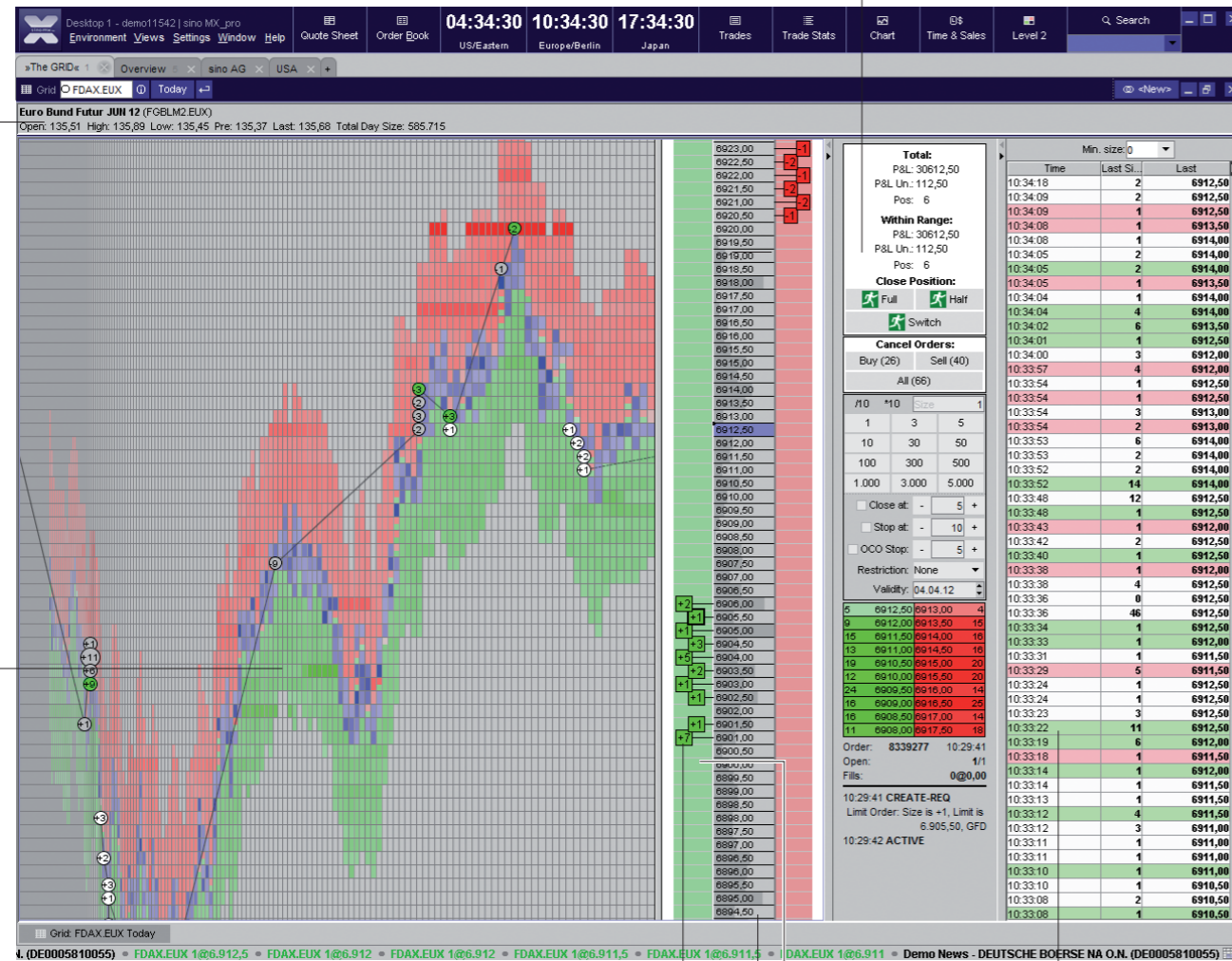
Eine Simulationsumgebung mit authentischen Daten von der EUREX lädt ein, das Modul des sino MX-PRO mit Realtime-Kursen zu testen. Demo-Login: [www.sino.de/grid](http://www.sino.de/grid)



Neu integrierte Info-Leiste mit den Werten für *Open, High, Low, Pre, Last* und *Total Day Size*

The GRID: Grafisch übersichtliche Darstellung der Bewegungen eines Börseninstruments, inklusive aller Trades und ihrer Ergebnisse

Control Panel: Siehe rechte Seite



Die Leiter zeigt die aktuelle Marktsituation und historische Informationen. In Sekundenschnelle lassen sich hier zahlreiche Orders eingeben und mit einem Klick verschieben (ändern) oder mit einem (Links-)Klick löschen. Jede »Sprosse« der Leiter repräsentiert einen Preis – je höher die Sprosse desto höher der Preis.

Kombinierte Orders: Gleichzeitig Ausstiegslimit und Stop-Loss

Time & Sales: Die aktuellen Trades des Marktes

## The GRID – Control Panel

Das *Control Panel* ist in einigen wesentlichen Funktionen stark verbessert worden. Bei der Ordereingabe mit einer Tastatur sind weder Tempo noch Präzision zu erreichen, die mit The GRID möglich sind.

Die Anbindung über die neue Hochgeschwindigkeits-schnittstelle ETS an XETRA und EUREX sorgt für unübertroffene Schnelligkeit im Order-Routing.

### Total

Die *Portfolio View* kann nun *Profit* und *Loss* (P&L) für verschiedene Accounts gleichzeitig anzeigen und zusätzliche *position details* ausweisen. *P&L Un.* steht für *unrealized* und umfasst auch die Berechnung für nicht geschlossene Positionen

### Within Range

In der Kopfleiste lässt sich der Zeitraum einstellen, für den P&L berechnet werden soll – steht aktuell hier im Beispiel auf *today*

### Close Position

Durch Klick auf *Full* oder *Half* wird die ausgewählte Position ganz oder halb geschlossen. Durch Klick auf *Switch* wird aus einer *Long Position* eine *Short Position* oder umgekehrt

### Cancel Orders

Durch Klick auf *Buy* oder *Sell* werden offene Kauf- oder Verkauforders gecancelt. *All* cancels alle Orders

### Quick Size Picker

Die eingegebene Stückzahl mit einem Klick um Faktor 10 erhöhen oder durch 10 teilen, Stückzahlen mit einem Klick in Einer-, Zehner-, Hunderter- oder Tausenderschritten eingeben

### Orders konfigurieren

Mit einem Klick Orderspezifikationen wie *Close at*, *Stop at* oder *OCO Stop (one cancels other)* festlegen, *Restrictions* definieren (zum Beispiel: nicht bei Auktionen) oder die Gültigkeitsdauer definieren (Validity)

### Mini-Display

Die obersten zehn Ebenen der Markttiefe des ausgewählten Börseninstruments

**Total:**  
P&L: 30612,50  
P&L Un.: 112,50  
Pos: 6

**Within Range:**  
P&L: 30612,50  
P&L Un.: 112,50  
Pos: 6

**Close Position:**  
Full Half  
Switch

**Cancel Orders:**  
Buy (26) Sell (40)  
All (66)

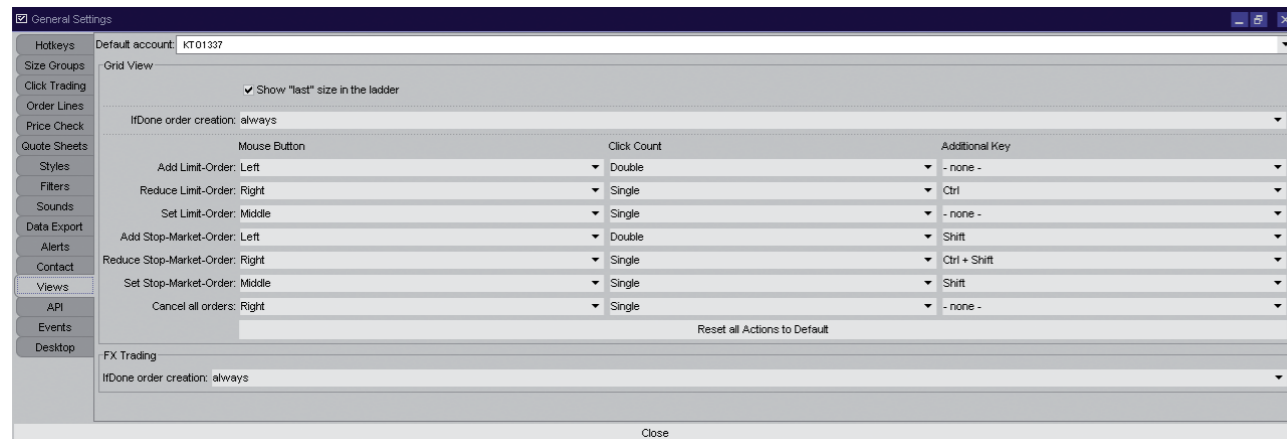
/10	*10	Size	1
1	3	5	
10	30	50	
100	300	500	
1.000	3.000	5.000	

Close at: - 5 +  
Stop at: - 10 +  
OCO Stop: - 5 +  
Restriction: None  
Validity: 04.04.12

5	6912,50	6913,00	4
9	6912,00	6913,50	15
15	6911,50	6914,00	16
13	6911,00	6914,50	16
19	6910,50	6915,00	20
12	6910,00	6915,50	20
24	6909,50	6916,00	14
16	6909,00	6916,50	25
16	6908,50	6917,00	14
11	6908,00	6917,50	18

## The GRID individuell konfigurieren

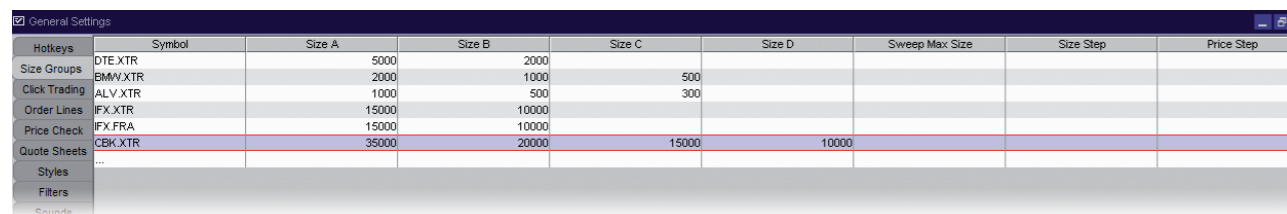
Beispielhaft werden hier die Konfigurationsmöglichkeiten für The GRID vorgestellt.



Es lassen sich die verschiedenen Mausklicks (links, Mitte, rechts) so konfigurieren, dass sie mit oder ohne Zusatz Taste auf Einfach- oder Doppelklick Orders einstellen oder konfigurieren oder löschen: Add Limit-Order, Set Limit-Order, ..., Add Stop-Market-Order..., Cancel all orders...



Mit Hotkeys lässt sich für jede Taste der Tastatur ein Kurzbefehl definieren. So kann zum Beispiel mit F1 ein neues Fenster geöffnet werden, mit der Steuerungstaste (Ctrl) kann zum Beispiel ein Fenster maximiert oder geschlossen werden usw.



In Verbindung mit Sizegroups lassen sich über die Hotkeys Orders blitzschnell ohne Maus eingeben. Beispiele siehe Abbildung

## sino MX-PRO Highlights

In Kooperation mit HSBC Trinkaus besteht ein Überziehungsrahmen bis zum Fünffachen des Eigenkapitals für Daytrading. Selbstverständlich unterstützt das sino Team gern bei der Installation des sino MX-PRO und beantwortet alle Fragen zu Funktion und Technik: o 800 800 7466, info@sino.de – weitere Informationen unter [www.sino.de](http://www.sino.de)

Hardware	1,7-GHz-PentiumIV-Prozessor (empfohlen)
	1 GB RAM
Betriebssysteme	alle gängigen
Online-Anbindung	DSL
Click-Trading	ja
Push-Kurse	ja
Direkthandel	ja, aktuelle Emittenten <a href="http://www.sino.de/os">www.sino.de/os</a>
Markttiefe	ja, XETRA (zehn Ebenen), EUREX, NASDAQ Level 2
FOREX-Handel	ja
Fonds	ja
Hotkeys	ja, frei definierbare Tasten für Orderfunktionen
Limitorders im Direkthandel	ja, für alle angeschlossenen Emittenten
Join-Button	ja, setzt aktive Order neben die aktuell beste
Beat-Button	ja, setzt aktive Order einen Tick besser als aktuell beste
DynaBeat	ja, hält aktive Order in definiertem Korridor an der Spitze
Trailing Stops	ja, Stop wird entsprechend Marktpreis nachgezogen
Iceberg Orders	ja
Fill or Kill	ja
If-Done-Orders	ja, mit MOC-Funktion (Market On Close)
Discretionary Orders	ja, verdeckte, dynamische Limits
Panikbutton	ja, löscht alle aktiven Orders
PIN oder TAN	nein
Demo-Version	<a href="http://www.sino.de/mxpro">http://www.sino.de/mxpro</a>

### Weitere Highlights der Version 3.6:

Verbesserte Ordereingabe in *The GRID*  
(zum Beispiel frei definierbare Gültigkeitsdauer, OCO-Stop)

Verbessertes *position management* in verschiedenen Darstellungen (Views) mit Funktionen wie *half position*, *switch position* und *cancel all buys*

*GRID View* und *FX Trade View* erleichtern die Eingabe der Stückzahl durch neuen, anpassbaren *Quick Size Picker*

Deutliche Verbesserungen beim Filtern und Auswählen von Werten in der *Search View*

Individuell konfigurierbarer Datenexport (zum Beispiel nach Excel) aus den Tabellen

Die *Portfolio View* kann nun verschiedene Accounts gleichzeitig anzeigen und weist zusätzliche *position details* aus

Viele weitere Detailverbesserungen

## Ein Depot eröffnen bei HSBC Trinkaus – Privatbank seit 1785, angeschlossen an eine der größten Bankengruppen der Welt

1. Konto eröffnen unter:  
[www.sino.de/konto](http://www.sino.de/konto)  
Freecall o 800 800 7466 oder  
[info@sino.de](mailto:info@sino.de)  
  
sino AG | High End Brokerage  
Ernst-Schneider-Platz 1  
40212 Düsseldorf
2. Eröffnung eines Depots bei HSBC Trinkaus mit einer  
Mindesteinlage von 25.000 €.
3. Download des sino MX-PRO: Anschließend erhalten Sie  
Usernamen und Passwort. Danach können Sie sofort  
mit dem Handel beginnen.
4. Die professionell geschulten Händler und Techniker des  
sino Teams bieten an jedem Börsentag schnellstmöglich  
technischen und funktionalen Support:  
08.00–22.00 Uhr.  
sino AG | High End Brokerage,  
Hotline: +49 (0)211 3611-1000

### Demoverision und Videotour

Auf der Startseite von [www.sino.de](http://www.sino.de) befindet  
sich die Einladung zu einem unverbindlichen  
Test mit authentischen Daten. Unter »Demo-  
version« ist auch die Videotour mit 15 kurzen  
Videos zu finden, die den Umgang mit dem  
sino MX-PRO Schritt für Schritt erklären.



### Die sino Akademie für die Tricks der Profis

Die sino Akademie für Kunden und Interessenten vermittelt  
wertvolles Praxiswissen für den sino MX-PRO.  
Besondere Akademie-Sessions für die API des sino MX-PRO  
sind in Planung.

Die aktuellen Termine und Veranstaltungsorte finden Sie unter  
[www.sino.de/akademie](http://www.sino.de/akademie), eine Gebühr wird nicht erhoben.  
Bitte melden Sie sich rechtzeitig an.

sino

High End Brokerage

sino AG | High End Brokerage  
Ernst-Schneider-Platz 1 | 40212 Düsseldorf  
[info@sino.de](mailto:info@sino.de) | [www.sino.de](http://www.sino.de) | Telefon +49 (0)211 36 11-0

sino AG | High End Brokerage  
Graben 12 | 1010 Wien | [info@sino.at](mailto:info@sino.at) | [www.sino.at](http://www.sino.at)  
Telefon + 43(0)1 5130 11 11 22